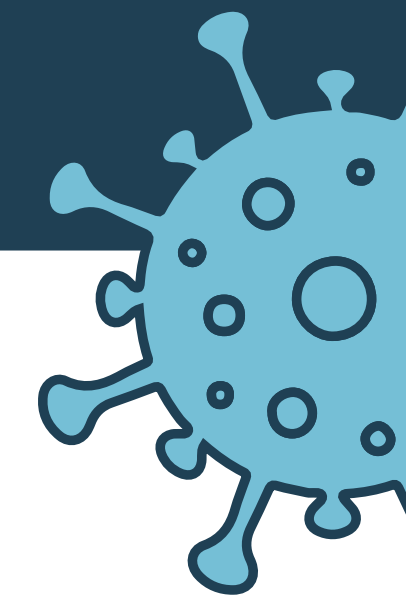


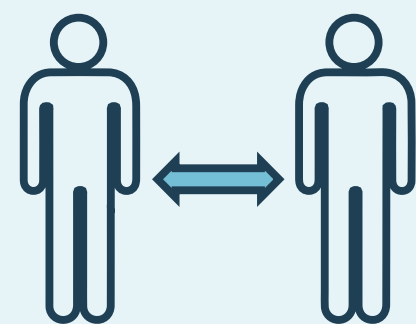
2月1日：室内用餐指南



要求



每张桌子坐六人或以下



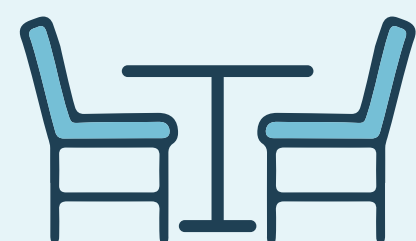
桌子之间间距六英尺

25%

人数限制在容量的25%以内，且不超过100人



已发布的行为守则



只为落座顾客提供服务



除进食或饮水时以外，需戴口罩



只与您的家庭成员一同就餐



在遵守这些规则的前提下，可使用带有四个面的帐篷

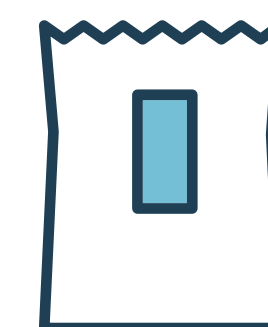


晚上10点宵禁



收集姓名和电话号码，用于病毒接触通知

即使有了这些要求，室内用餐的风险仍然很高。考虑通过以下方式降低您的风险：



选择外带、外卖或户外就餐



寻找该标识：
经过“MI COVID-19安全用餐”认证的酒吧和餐馆采取了额外措施从而使用餐更安全。请访问 Michigan.gov/COVIDSaferDining 获取列表。

如需了解更多关于室内用餐的信息，请访问 Michigan.gov/Coronavirus。
如有问题或疑虑，可发送电子邮件至 COVID19@michigan.gov。