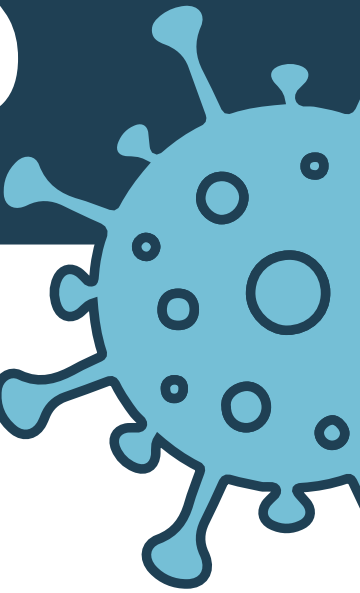


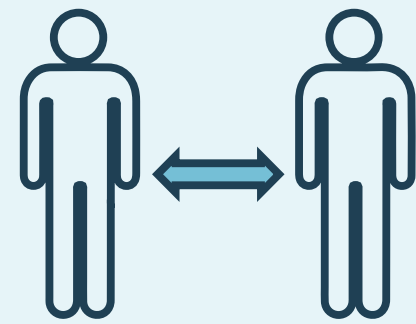
# 1 DE FEB.: GUÍA PARA COMER EN INTERIORES



## Obligatorio



Mesas de seis personas o menos



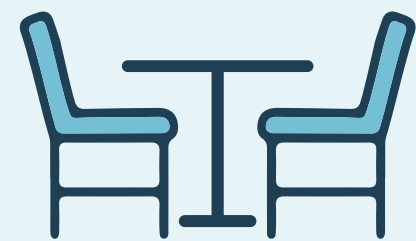
Seis pies de distancia entre mesas

25%

Aforo del 25% y no más de 100 personas



Código de conducta publicado



Servicio sólo para gente sentada



Usar mascarilla excepto cuando se come o bebe



Se permiten las carpas de cuatro lados si se cumplen estas normas

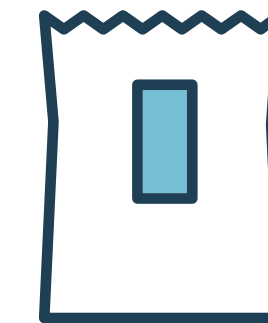


Toque de queda a las 10 p.m.



Recopilar nombres y teléfonos para notificar las exposiciones

Incluso con estos requisitos, los comedores cerrados siguen siendo de alto riesgo. Considere reducir el riesgo:



Elija la comida para llevar, entrega o comedor exterior



Coma sólo con miembros de su grupo familiar



Busque el logo:

Los bares y restaurantes certificados como "MI COVID-19 Safer Dining" (comedor seguro) han tomado medidas adicionales para que las cenas sean más seguras. Visite [Michigan.gov/COVIDSaferDining](https://Michigan.gov/COVIDSaferDining) para obtener la lista.

Para obtener más información sobre los comedores cerrados, visite [Michigan.gov/Coronavirus](https://Michigan.gov/Coronavirus). Se pueden enviar consultas e inquietudes al correo electrónico [COVID19@michigan.gov](mailto:COVID19@michigan.gov).