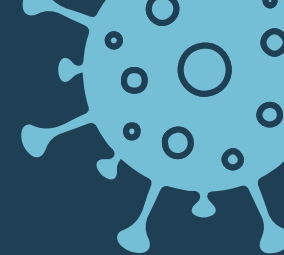


COVID-19

“NÚCLEOS” SOCIALES SEGUROS



¿Qué es un núcleo?

Un núcleo social es un grupo básico de amigos o familiares que acuerdan limitar entre ellos sus actividades sociales en persona y practican el distanciamiento físico con cualquier persona fuera del grupo. Formar parte de un núcleo permite a los miembros seguir viendo a la gente fuera de su casa mientras se reduce el riesgo de propagación de COVID-19.

Qué hacer

- ✓ **Acordar con antelación quién está en el núcleo.** Mantenga al núcleo con menos de 10 personas, y no más de una familia.*
- ✓ **Analizar cuán vulnerables son los miembros del núcleo al COVID** (condiciones médicas subyacentes, más de 65 años).
- ✓ **Acordar la forma en la que todos los miembros del núcleo limitarán el riesgo** (por ejemplo, no ver a personas fuera del núcleo a menos que usen mascarillas y sea al aire libre, no trabajar o asistir a la escuela en persona). Todo el núcleo asume el riesgo de la exposición de cada miembro.
- ✓ **Prometer ser sinceros con los demás sobre las actividades.**
- ✓ **Permanecer al aire libre tanto como sea posible, incluso dentro del núcleo.**
- ✓ **Comunicar inmediatamente si alguien tiene síntomas o está expuesto al COVID-19.** Todo el núcleo debe dejar de reunirse inmediatamente, y la persona con síntomas de COVID-19 debe hacerse la prueba inmediatamente.

Qué no hacer

- ✗ **Socializar con personas fuera de su núcleo,** excepto que sea con mascarillas, al aire libre, con al menos 6 pies de distancia física.
- ✗ **Crear un núcleo con más de 10 personas o dos familias.**
- ✗ **Ser parte de más de un núcleo/círculo social.**
- ✗ **Incluir en su núcleo a personas que hayan tenido comportamientos riesgosos recientemente.**
- ✗ **Dejar de seguir las instrucciones de salud pública** (lavado de manos frecuente, distanciamiento social, uso de la mascarilla).
- ✗ **Permitir que miembros de las familias estén en distintos núcleos.**
- ✗ **Participar en actividades no consensuadas dentro del núcleo,** como viajar.
- ✗ **Permanecer en núcleos si otros actúan de manera riesgosa** (por ejemplo, asisten a fiestas o reuniones sociales numerosas).

* Familia se refiere a un grupo de personas que viven juntas en una casa común donde comparten la cocina y los baños.

Para más información sobre los núcleos sociales, visite Michigan.gov/Coronavirus.
Puede enviar consultas o inquietudes al correo electrónico COVID19@michigan.gov.