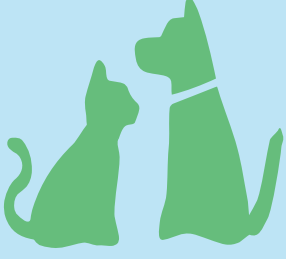


المحافظة على الحيوانات الأليفة في مأمن من الرصاص

يعتبر التسمم بالرصاص حالة خطيرة
تستدعي اهتمامًا بيطريًا.



الأسباب:



يمكن للحيوانات أن تلامس
الرصاص بطرق متعددة:

- مياه الشرب
- استخدام أطباق الطعام أو
المياه الخزفية الزجاجي بشكل غير صحيح
- تناول أو لعق رقائق الدهان
- تناول الرصاص، مثل الكرات الصغيرة والثقال
وكرات الجولف

أشياء يتعين مراقبتها:



- الضعف
- القلق الشديد
- الإسهال
- فقدان البصر
- انتفاخات/آلام في المعدة
- البكاء
- التقيؤ
- النوبات المرضية
- التغيير السلوكي
- النعاس/التعب
- ضعف الشهية

قد تتطور هذه التغييرات بمرور الوقت. فإذا ظهر
على الحيوانات أي من هذه العلامات، يرجى الحصول
على الرعاية البيطرية.

نصائح لسلامة الحيوانات الأليفة للتعامل مع المياه التي تحتوي على رصاص بها:

• إذا تم اختبار المياه وكان مستوى الرصاص يزيد عن
150 جزء في البليون، قم بإعطاء حيوانك الأليف مياه
معبأة في زجاجات فقط



- إذا تم اختبار المياه وكان مستوى
الرصاص لا يتجاوز 150 جزء في
البليون، قم بإعطاء حيوانك الأليف
مياه معبأة في زجاجات أو مرشحة للشرب
- استخدم المياه المعبأة في زجاجات أو المرشحة عند
تحضير الطعام لحيوانك الأليف
- حافظ على مقعد المرحاض مغلقًا! لا تسمح لحيواناتك
الأليفة أن تشرب من مصادر مياه غير مرشحة
- تذكر أن هذا ينطبق على جميع أنواع الحيوانات

التشخيص والعلاج:



يمكن للتسمم بالرصاص أن يكون
حالة خطيرة.

إذا اشتبهت أن حيوانك الأليف
تعرض للرصاص، فاتصل بالطبيب البيطري للحصول
على مشورة بشأن الفحص والعلاج.