

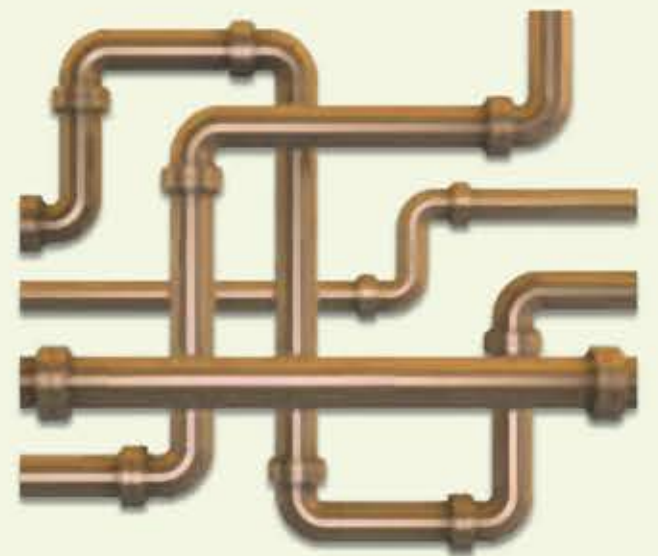
# COBRE EN EL AGUA POTABLE

El cobre es un metal que se encuentra en el suelo, las plantas y los animales. También se usa para la plomería en las casas.



Las personas necesitan pequeñas cantidades de plomo para mantenerse sanas.

Un exceso de cobre puede entrar en su cuerpo bebiendo agua que ha estado en las tuberías de su casa.



Un exceso de cobre en su cuerpo puede molestar a su estómago, hacer que vomite o que tenga

## Resultados de la prueba de cobre en agua

Si sus resultados de cobre son...

▲ **Mayores de 1300 ppb**  
Use agua embotellada



## Para ayudar a reducir el cobre en el agua



- Apague el filtro
- Deje correr agua en el grifo 5 minutos cada mañana
- Vuelva a encender el filtro

- Los niños menores de 6 años y las mujeres embarazadas o en época de lactancia en Flint deben beber solo agua embotellada.
- Puede ducharse y bañarse con agua que contiene cobre.