

كيف تقرأ تقرير درجات طفلك

mme

امتحان الإستحقاق في ميشيغان

قامت مدارس ميشيغان بتقييم تقدم الطلاب في الصف الحادي عشر باستخدام مجموعة من التقييمات تسمى امتحان الإستحقاق في ميشيغان (MME). يتضمن امتحان الإستحقاق في ميشيغان (MME) المكونات التالية:

- يتضمن امتحان الإستحقاق في ميشيغان (MME) المكونات التالية:
- اختبار القدرات الدراسية (SAT)® امتحان القبول بالكلية
- اختبار الكلية الأمريكية (ACT)® مفاتيح العمل® تقييم مهارات العمل، و إختبار ميشيغان للتقدم التعليمي للطلاب (M-STEP) في العلوم والدراسات الاجتماعية.

توفر هذه المكونات الثلاثة مقياسًا للفرد بناءً على معايير محتوى المدارس الثانوية في ميشيغان بالإضافة إلى الإستعداد للوظيفة والكلية.

سيوفر التقرير الذي تستلمه لمحة سريعة عن تقدم تعلم الطالب. يستخدم المعلمون نتائج امتحان الإستحقاق في ميشيغان (MME) جنبًا إلى جنب مع الأدوات والاستراتيجيات الأخرى لتحديد مستويات التعلم والإنجاز. تحدث مع معلم طلبك بانتظام حول أداءهم وكيف يمكنك دعم تعلمهم في المنزل. هذا يخلق فرصًا للمدارس وأولياء الأمور للتعاون ومناقشة الأفكار لمساعدة كل طالب في ميشيغان بشأن جاهزيته للتوظيف وللكلية بحلول الوقت الذي يتخرج فيه. لمعرفة المزيد، قم بزيارة [صفحة الإنترنت لامتحان الإستحقاق في ميشيغان MME](http://www.michigan.gov/mme).

مكونات تقرير الدرجات

امتحان دخول الكلية: اختبار القدرات الدراسية (SAT) مع مقال

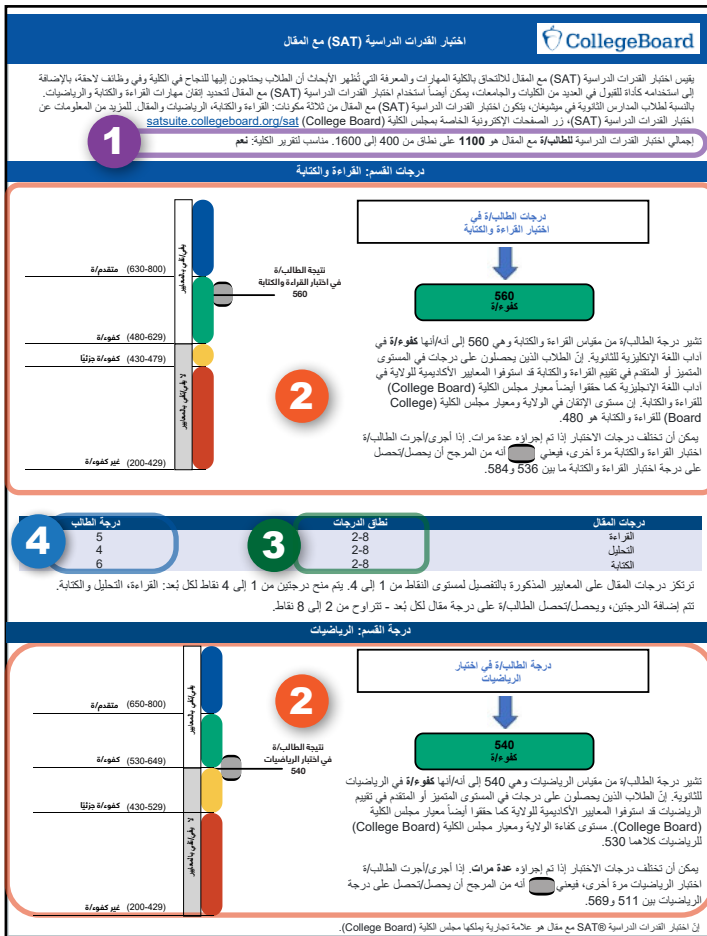
يخدم أيضًا كتقييم آداب اللغة الإنجليزية والرياضيات في امتحان الإستحقاق في ميشيغان (MME)

1 إجمالي الدرجات – هذه هي درجات المجمع لطفلك لكل من المادتين التي تم اختيارها ضمن اختبار القدرات الدراسية (SAT) مع مقال: القراءة والكتابة المستندة إلى الأدلة، والرياضيات.

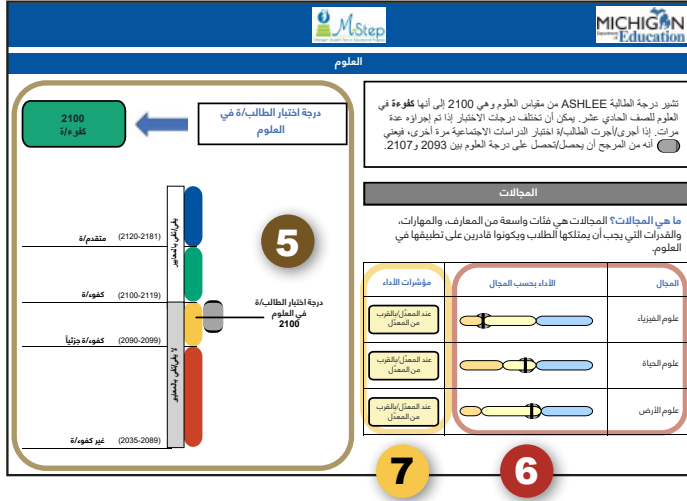
2 مستوى أداء الطالب – يحصل الطلاب على درجة مقياس عددي لكل مادة تم اختباره فيها، وبناءً على هذه الدرجة، يتم تعيين أحد مستويات الأداء الأربعة: غير كفوء، كفوء جزئيًا، كفوء، أو متقدم.

3 نطاقات الدرجات – يمثل نطاق الدرجة أقل وأعلى الدرجات الممكنة في جزء المقال.

4 درجة الطالب – يبين هذا العمود درجة الطالب في الجزء الخاص بالمقال في اختبار القدرات الدراسية (SAT).



نتائج إختبار ميشيغان للتقدم التعليمي للطالب (M-STEP): الصف 11 العلوم

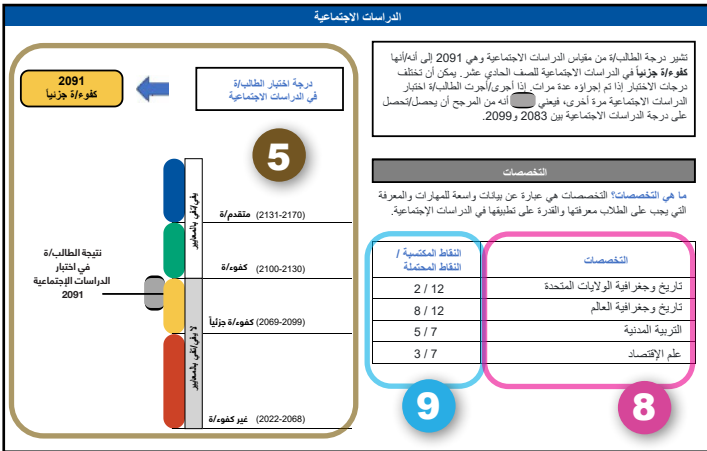


5 مستوى الأداء العام للطالب ودرجة المقياس – يحصل الطلاب على درجة مقياس عددي، وبناءً على هذه الدرجة، يتم تعيين أحد مستويات الأداء الأربعة: غير كفووء، كفووء جزئياً، كفووء، أو متقدم. يوفر هذا القسم من التقرير الدرجة العديدة للطالب ومستوى الأداء.

6 المجالات – تشمل التقييمات في العلوم فئات فرعية، تسمى المجالات، والتي تتعلق مباشرة بمعايير التعلم في ميشيغان لتلك الموضوعات. يسرد هذا القسم المجالات التي تم تقييمها.

7 مؤشرات الأداء في المجال - يعرض هذا العمود مؤشر الأداء الذي اكتسبه الطالب في كل من المجالات الثلاثة. ومؤشرات الأداء الثلاثة هي: تحت المعدل، المعدل أو بالقرب منه وفوق المعدل.

نتائج إختبار ميشيغان للتقدم التعليمي للطالب (M-STEP): الصف 11 الدراسات الاجتماعية



8 التخصصات – تشمل التقييمات في الدراسات الاجتماعية فئات فرعية، تسمى التخصصات، والتي تتعلق مباشرة بمعايير التعلم في ميشيغان لتلك الموضوعات. يبين هذا القسم التخصصات التي تم تقييمها.

9 النقاط المكتسبة/النقاط المحتملة – يصف هذا العمود عدد عناصر الاختبار التي أجاب عليها الطالب بشكل صحيح (العدد على الجهة اليسار) مقارنة بإجمالي عدد العناصر التي تم اختبارها (العدد على الجهة اليمنى) في كل مجال من الدراسات الاجتماعية. على سبيل المثال، إذا كان عدد نقاط الطالب 5/7 فهذا يعني أنه قد أجاب على 5 أسئلة من أصل 7 بشكل صحيح.

نتائج اختبار الكلية الأمريكية (ACT)® مفاتيح العمل

يقيس هذا التقييم الأداء في ثلاثة مجالات يعتبرها أصحاب العمل حاسمة لنجاح الوظيفة: وثائق مكان العمل، الرياضيات التطبيقية، تعلم القراءة والكتابة بالرسم البياني.

| المستوى المكتسب | نطاق المستوى | مفاتيح العمل لاختبار الكلية الأمريكية (ACT)® |
|-----------------|--------------|--|
| 4 | 3-7 | وثائق مكان العمل |
| 5 | 3-7 | الرياضيات التطبيقية |
| 6 | 3-7 | القراءة والكتابة للرسم البياني |

10

نطاق المستوى — يُظهر هذا أقل وأعلى درجة ممكنة لكل منطقة تقييم، بحيث يمكنك معرفة مدى جودة درجة الطالب مقارنة بالحد الأدنى والأقصى من الدرجات الممكنة في كل منطقة.

فضي

الشهادة الوطنية للإستعداد الوظيفي للطلاب/ة

12

المستوى/الشهادة المكتسبة — هذه هي الدرجة التي حصل عليها الطالب في هذا الإختبار.

11

الشهادة الوطنية للإستعداد الوظيفي® (NCRC) — قد يتأهل الطلاب للحصول على الشهادة الوطنية للإستعداد الوظيفي (NCRC) بناءً على درجات مستوى مفاتيح العمل لاختبار الكلية الأمريكية (ACT) المكتسبة خلال امتحان الإستحقاق في ميشيغان (MME) في الربيع. تعد الشهادة الوطنية للإستعداد الوظيفي (NCRC) مؤهلاً قيماً للطلاب الذين سيبدأون حياتهم المهنية أو العمل أثناء ذهابهم إلى الكلية. يتم تحديد الأهلية على النحو التالي:

12

- يتطلب الإعتماد **البرونزي** المستوى 3 على الأقل في جميع اختبارات مفاتيح العمل لاختبار الكلية الأمريكية (ACT) الثلاثة
- يتطلب الإعتماد **الفضي** المستوى 4 على الأقل في جميع اختبارات مفاتيح العمل لاختبار الكلية الأمريكية (ACT) الثلاثة
- يتطلب الإعتماد **الذهبي** المستوى 5 على الأقل في جميع اختبارات مفاتيح العمل لاختبار الكلية الأمريكية (ACT) الثلاثة
- يتطلب الإعتماد **البلاتيني** المستوى 6 على الأقل في جميع اختبارات مفاتيح العمل لاختبار الكلية الأمريكية (ACT) الثلاثة