

## LIMPIEZA SEGURA DE ESCAMAS Y POLVO DE PINTURA CON PLOMO

### PASO UNO: Preparar los suministros

1

**Prepárese.** Recolecte guantes de hule, toallas descartables, bolsas de basura, rociador con agua y jabón, y un trapeador.

**Ponga los guantes de hule.** Si no tiene guantes de hule

o descartables, deberá lavarse las manos bien tras la limpieza.

**Utilice suministros descartables.**

Utilice limpiadores jabonosos o productos fabricados para eliminar el polvo de plomo.

**No utilice una aspiradora a menos que tenga un filtro HEPA.** Una aspiradora regular esparcirá el polvo de plomo en el aire. Algunos departamentos de salud tienen aspiradoras HEPA disponibles para préstamo.

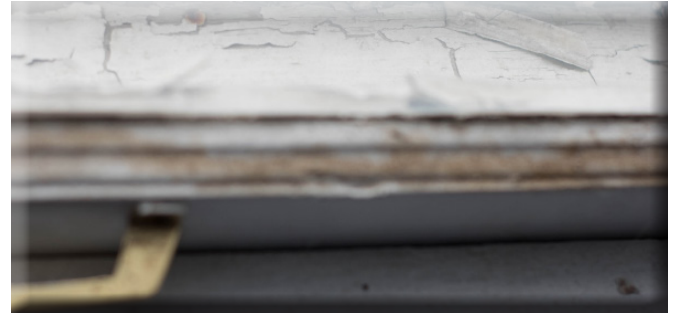


### PASO DOS: Retirar las escamas de pintura

2

**Eliminar las escamas de pintura.** Las áreas de ventanas y pórticos a menudo tienen pintura descascarada y polvo de plomo.

Recoja las escamas de pintura que vea y descártelas en una bolsa de plástico.



### PASO TRES: Humedecer y limpiar las superficies

3

**Siempre rocíe los alféizares con agua y jabón, y utilice un trapeador húmeda en los pisos.**

No use una escoba para barrer el polvo de plomo. Tire las toallas descartables después de limpiar cada área.



### PASO CUATRO: Trapear

4

**Trapee con un trapeador descartable o toalla de papel para limpiar la espuma.**



### PASO CINCO: Limpiar con frecuencia

5

**Cambie las toallas a menudo** hasta que no vea escamas de pintura, ni polvo o tierra. Ponga la basura en bolsas plásticas y séllelas con cinta o un nudo. La bolsa sellada puede descartarse para que la recojan con la basura normal.

**Repita estos pasos cada semana,** o cuando aparezca tierra o polvo en los pisos, los pórticos, ventanas, escaleras o áreas de juego infantil.



Para obtener más información, visite [www.michigan.gov/lead](http://www.michigan.gov/lead) o llame al Programa de Prevención de Envenenamiento Infantil por Plomo al 517-335-8885



Childhood Lead Poisoning Prevention