

Herramienta del Consumidor para Identificar Filtros en el Punto de Uso y de Jarra Certificados para Reducir el Plomo en el Agua Potable

Filtros en el Punto de Uso

Los filtros de agua en el Punto de Uso (POU, por sus siglas en inglés) eliminan las impurezas del agua potable en el lugar donde se utiliza. Aunque existen otros, los filtros POU descritos en este documento son aquellos que se utilizan en sistemas de filtración conectados directamente a los grifos de agua o los que se insertan en refrigeradores para dispensadores de agua y hielo.

Filtro para Grifo



Filtro para Refrigerador



Filtros de Jarra

Filtros para agua de jarra eliminan las impurezas del agua potable y son los que se insertan en jarras y botellas de agua.

Jarra con Filtro



Botella con Filtro



¿Por qué es importante la certificación para los filtros de agua?

Los consumidores pueden aumentar su nivel de confianza comprando filtros POU y de jarra que hayan sido evaluados por una entidad o entidades externas acreditadas para hacer la certificación en la reducción del plomo en el agua potable a 5 partes por mil millones (ppb, por sus siglas en inglés) o menos y con una capacidad de reducción de partículas (Clase I).

¿Cómo sé si un filtro está certificado para reducir el plomo?

Existen varias entidades externas de certificación acreditadas por el Instituto Nacional Estadounidense de Estándares (ANSI, por sus siglas en inglés) que evalúan los filtros POU y de jarra para determinar la reducción de plomo en el agua potable. Cada uno de ellos tiene marcas de certificación únicas (marcas registradas) que se utilizan en productos certificados.

Las entidades de certificación requieren su marca y una declaración que indique las pruebas según el **Estándar 53 de NSF (siglas en inglés que significan National Sanitation Foundation)/ANSI junto con una afirmación de reducción de plomo**. Se recomienda que también busque filtros probados contra el **Estándar 42 de NSF/ANSI para reducción de partículas (Clase I)**.

Marcas de Certificación

A continuación, se muestran las marcas de certificación aprobadas de las entidades externas de certificación acreditadas por ANSI y el texto que indica que un filtro ha sido evaluado para determinar sus capacidades de reducción de plomo. Algunos filtros pueden estar certificados por más de una entidad de certificación y tener varias marcas de certificación.

Consulte la página 2 para obtener información sobre dónde encontrar marcas y declaraciones de reducción.



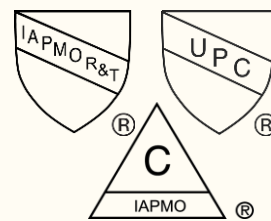
Directorio de listado de productos NSF

info.nsf.org/Certified/DWTU/



Directorio de listado de productos WQA

find.wqa.org/find-products#/



Directorio de listado de productos IAPMO R&T

pld.iapmo.org



Directorio de listado de productos UL Solutions

productiq.ulprospector.com/en



Directorio de listado de productos CSA

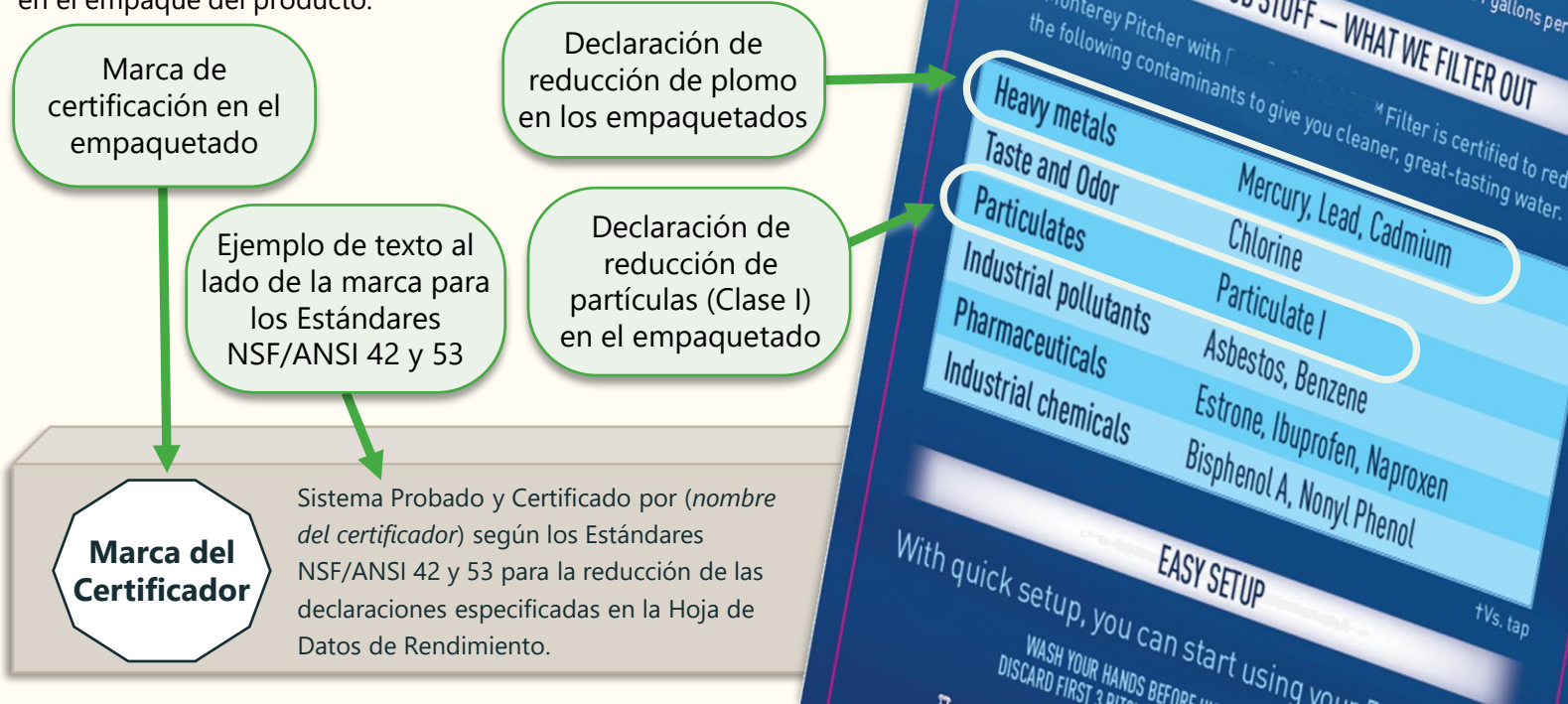
csagroup.org/testing-certification/product-listing

Texto de los Estándares NSF/ANSI 42 y 53 junto a las marcas de certificación:

- ◆ Ejemplo de texto en el empaquetado: *Probado y Certificado por (entidad de certificación) según las Estándares NSF/ANSI 42 y 53 para las declaraciones especificadas en la Hoja de Datos de Rendimiento.*
- ◆ Algunas empresas pueden indicar la eliminación del plomo en el texto o simplemente indicar NSF/ANSI 53 o NSF/ANSI 42 encima o debajo de la marca.

Marcas de Certificación, Textos de Estándares y Declaraciones de Reducción en el Empaquetado del Filtro

Las marcas de certificación (página 1) se pueden encontrar en el empaquetado del filtro, en el filtro o en el recipiente más pequeño en el que está empaquetado el filtro. A continuación, se muestran ejemplos de marcas de certificación, texto de los estándares NSF/ANSI 42 y 53 y declaraciones de reducción de plomo y de partículas (Clase I) tal como se encuentran en el empaque del producto.



Declaraciones de Reducción en las Hojas de Datos de Rendimiento

Las declaraciones de reducción de plomo a 5 partes por mil millones (ppb) o menos y reducción de partículas (Clase I) no incluidas en el empaque del filtro generalmente se pueden encontrar en la Hoja de Datos de Rendimiento (ejemplo a continuación) ubicada dentro del empaque del filtro, directorio de listado de productos en la página web del certificador (consulte la página 1) o en el sitio web del fabricante.

SUBSTANCE	Overall Percent Reduction	Influent Challenge Concentration	U.S. EPA Level*/NSF Maximum Permissible Product Water Concentration
NSF/ANSI Standard 53 – Health Effects			
Lead pH 6.5	99.5%	150±15 ppb	5 ppb
Lead pH 8.5	99.6%	150±15 ppb	5 ppb
Mercury pH 6.5	95.5%	6±0.6 ppb	2 ppb
Mercury pH 8.5	95.9%	6±0.6 ppb	2 ppb
Cadmium pH 6.5	97.4%	30±3 ppb	5 ppb
Cadmium pH 8.5	99.2%	30±3 ppb	5 ppb
Benzene	93.5%	15±1.5 ppb	5 ppb
Asbestos	> 99%	55000000±45000000 Fibers/L	99%*
NSF/ANSI Standard 401 – Emerging Compounds/Incidental Contaminants			
Bisphenol A†	95.5%	2000±400 ppt	300 ppt
Estrone†	96.4%	140±28 ppt	20 ppt
Ibuprofen†	94.9%	400±80 ppt	60 ppt
Naproxen†	96.4%	140±28 ppt	20 ppt
Nonyl phenol†	93.5%	1400±280 ppt	200 ppt
NSF/ANSI Standard 42 – Aesthetic Effects			
Chlorine	97.4%	2.0±0.2 ppb	50%*
Particulate Reduction Class I	99.6%	>10000 particles/mL	85%*

Callouts from the diagram:

- Estándar NSF/ANSI 53 declaración de reducción de plomo**: Points to the lead reduction rows in the table.
- Estándar NSF/ANSI 42 declaración de reducción de partículas (Clase I)**: Points to the Particulate Reduction Class I row in the table.



Sitio Web de la EPA acerca del Plomo en el Agua Potable

epa.gov/ground-water-and-drinking-water/basic-information-about-lead-drinking-water

¿Preguntas?

- Acerca de un filtro: consulte el directorio de listado de productos del certificador en la página 1 o comuníquese con el fabricante.
- Acerca de este documento: envíe un correo electrónico a latham.michelle@epa.gov y tully.jennifer@epa.gov.