

Filtro PUR para jarra de agua con certificado para reducir el plomo en el agua potable



Se puede utilizar un filtro certificado como método temporal para reducir el plomo en el agua potable. Los filtros están hechos para reducir el plomo, pero no está garantizado que todo el plomo será eliminado de su agua potable. Es importante seguir las instrucciones del fabricante.

Si está comprando un filtro, lea el envoltorio para asegurarse de que el filtro está certificado en base al estándar 53 de NSF/ANSI para la reducción de plomo. La Agencia de Protección Ambiental de los Estados Unidos también recomienda que el filtro esté certificado en base al estándar 42 de NSF/ANSI para la reducción del material particulado (Clase I)

¿Qué hay en su caja?



- A Tapa con indicador de filtro (monitor CleanSensor™)
- B Cartucho de Filtro
- C Bandeja de vertido
- D Jarra

Preparar su jarra para utilizarla

Paso 1

Saque el cartucho del filtro (B) de la caja y su envoltura. Empápeló en agua por 15 minutos. Use agua fría solamente. Usar agua tibia o caliente puede dañar el cartucho del filtro.

Paso 2

Mientras el cartucho del filtro está en remojo, lave a mano la tapa (A), bandeja de vertido (C), y jarra (D) con un jabón suave (como jabón para platos) y agua. Trate de no sumergir la tapa. Enjuague bien. Algunos modelos de cartuchos de filtro pueden tener una cubierta removible. Quite la cubierta y siga los mismos pasos de lavado.

Paso 3

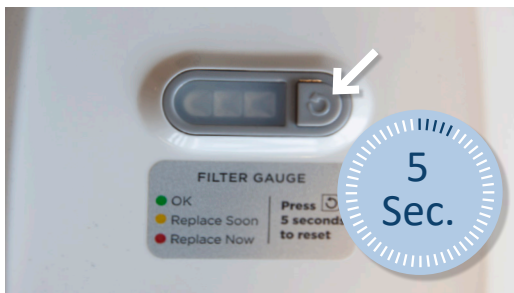
Después de 15 minutos, saque el cartucho del filtro (B) del agua y enjuague bajo agua fría por 10 segundos. Deje que el agua extra se drene.

Paso 4

Ubique el cartucho del filtro (B) en la bandeja de vertido (C), empuje hacia abajo, y gírelo en el sentido de las naos del reloj para que se cierre en su lugar. Llene la bandeja de vertido (C) con agua fría. No use agua tibia o caliente. Deje que el agua se drene completamente de la bandeja de vertido (C) hacia la jarra (D).

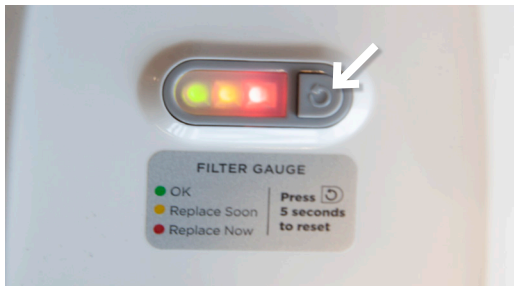
Si ve que hay agua drenándose por el interior de la jarra, esto quiere decir que el agua no está pasando a través del cartucho del filtro como es debido. Bote el agua en la bandeja de vertido y la jarra y repita el paso 4.





Paso 5

En la tapa de la jarra (A), presione y sostenga el botón de reinicio por cinco segundos para activar el medidor del filtro. Mientras aprieta el botón, se encenderán juntas las luces roja, amarilla y verde.



Paso 6

Suelte el botón de reinicio mientras las tres luces siguen encendidas. Después de soltar el botón de reinicio la luz verde parpadeará seis veces.

Ahora el medidor del filtro está activado. Su jarra ya está lista para ser usada.

¿Cuándo usar agua filtrada o no filtrada?

Use agua fría filtrada para:

- Beber
- Cocinar
- Hacer fórmula de bebés
- Enjuagar comida
- Cepillar dientes de sus hijos
- Tazones de agua para mascotas *

Use water that is not filtered for:

- Lavarse las manos
- Lavar los platos, Lavar las ropas
- Limpiar pisos, mostradores
- Ducharse o bañarse.
- Niños y adultos deben evitar tragarse el agua
- Adultos, cepillarse los dientes

*Según el Departamento de Agricultura y Desarrollo Rural de Michigan

Cambiar el cartucho de su filtro

Es importante reiniciar el medidor del filtro cada vez que se cambia el cartucho del filtro. Los cartuchos del filtro tienen que ser cambiados más o menos cada dos meses de uso, o después de filtrar aproximadamente 40 galones de agua. Cada vez que vierte de su jarra, una luz se encenderá seis veces en el medidor de su filtro para hacerle saber:

- El cartucho de su filtro está funcionando = **Luz verde**
- El cartucho de su filtro funciona, pero tendrá que cambiarlo pronto = **Luz amarilla**
- El cartucho de su filtro tiene que ser cambiado ahora = **Luz roja**

Cuando sea hora de cambiar el cartucho del filtro, siga los pasos desde el 1 hasta el 5, explicados anteriormente. Después del paso 5, suelte el botón de reinicio cuando la luz parpadea solamente en verde. Esto activa el medidor del filtro una vez más, así que recibirá las notificaciones de luz verde, luz amarilla y luz roja.

Póngase en contacto con el fabricante si tiene preguntas sobre su filtro. Para recibir información sobre exposición al plomo y su salud, llame a la línea de agua potable del Departamento de Salud y Servicios Humanos de Michigan al 844-934-1315 o visite Michigan.gov/MiLeadSafe.