

# ቀሪ ሆነው ድምጽ መስጠት

## የሚያደርጉት እና የማያደርጉት

**የሚያደርጉት:-** ተመላሽ በሚደረገው የድምጽ መስጫውን የያዘው የታሸገው ፖስታ ጀርባ ላይ ይፈርመ። የእርስዎ ድምጽ መስጠት በእርስዎ ዋና ጸሐፊ ጋር ከነበረው ጋር የሚመሳሰል ፊርማ ከሌለው አይቆጠርም።

**የሚያደርጉት:-** ድምጽ የሰጡበትን ካርድ በ ጁላይ 18 ላይ በፖስታ ይላኩ። የድምጽ መስጫ ካርድዎን በእጅ ከመስጠት ይልቅ በፖስታ የሚልኩ ከሆነ፣ በታቻለ መጠን ቶሎ ብለው ያድርጉት ያም በአገሰት 2 በሚደረገው ምርጫ ከ ሁለት ሳምንት ያነሰ ጊዜ መሆን የለበትም።

**የሚያደርጉት:-** የድምጽ መስጫ ካርድዎ የት እንደደረሰ ይከታተሉት። ተቀባይነት እንዳገኘ ለማረጋገጥ [Michigan.gov/Vote](https://Michigan.gov/Vote) ላይ ይጎብኙ። ከሆነ ወዲያውኑ ከዋና ጸሐፊዎ ጋር ግንኙነት አላደረጉም።

**የሚያደርጉት:-** ሁሉም ተቀባይነት ያላቸው የቀሪዎች ድምጽ መስጫ ካርዶች በሁለትዮሽ ጥንድ የምርጫ ሠራተኞች እንደሚቆጠር ይወቁ።

**የማያደርጉት:-** ከጁላይ 18 በኋላ ድምጽ የሰጡበትን ካርድ በፖስታ መላክ። የፖስታ ቤት መዘግየትን ለማስወገድ፣ በዋና ጸሐፊዎ ቢሮ ወይም የምርጫ ካርድ መቀበያ ሳጥን ውስጥ በእጅ ያስረክቡ። ፍጹም አስፈላጊ ከሆነ ብቻ የድምጽ መስጫ ካርድዎን በፖስታ ይላኩ።

**የማያደርጉት:-** የቅርብ የቤተሰብ ወይም በቤትዎ ውስጥ አብረው የሚኖሩት የቤተሰብ አባል ካልሆነ በስተቀር ማንም ሰው የድምጽ መስጫ ካርዱን እንዲያደርስልዎት አለመጠየቅ።

## የቀሪን ድምጽ መስጫን ቀደም ብሎ መስጠት

በከተማዎ ወይም በመንደርዎ በዋና ጸሐፊው ቢሮ ከምርጫው ከአንድ ቀን በፊት እስከ 4 p.m. ድረስ የቀሪ ድምጽ መስጫ ካርድዎን ቀደም ብለው ድምጽ ይስጡ። ጸሐፊዎቹ የቀሪ ድምጽ መስጫ ካርዶችን በምርጫው ቀን መቆጠር ይጀምራሉ።

ማንኛውም የድምጽ ሰጪው መካከል የተከሰተ ጣልቃገብነት፣ ማንቋሽሽን ወይም የሚመሰክሩትን አስገዳጅ የሆኑ ነገሮችን ሪፖርት ያድርጉ። ለምርጫ ሠራተኛው ያስታውቁ ወይም ወገንተኛ ያልሆነውን የምርጫውን ከለላ ሰጪን በ ነጻ ስልክ መስመር በ866-OUR-VOTE ላይ ያግኙ።

# በሌላ ሃገር ያሉ የወታደሮች ድምጽ መስጫ

በሌላ ሃገር ሆነው የሚያገለግሉ ያለ እክሎች ወይም መሰናክሎችን በዲሞክራሲያችን ውስጥ ሙሉ በሙሉ መሳተፍ መቻል አለባቸው። በምርጫዎች ውስጥ የሚሳተፉትን የወታደራዊ ድምጽ ሰጪዎችን ለመርዳት ልዩ የሆኑ አገልግሎቶች በአሁኑ ጊዜ ይሰጣሉ። አገራችንን የሚያገለግሉትን እነዚያን በቀላሉ ድምጽ መስጠት እንዲችሉ አዳዲስ ጥረቶች እየተደረጉ ይገኛሉ።

## ድምጽ ለመስጠት ይመዘገቡ

ድምጽ ለመስጠት ያሉት ምዝገባዎ ያሉበትን ደረጃ በ [Michigan.gov/Vote](https://Michigan.gov/Vote) ይመዘገቡ ወይም ያረጋግጡ።

- ደግሞም ከፌዴራል የደምጽ መስጫ ድጋፍ ሰጪ መርታግብር ላይ በ [FVAP.gov](https://FVAP.gov) ላይ በማውረድ እና በመሙላት የፌዴራል የፖስታ ካርድ ማመልከቻን ((FPCA) ላይ መመዘገብ ይችላሉ።

## የእርስዎን የድምጽ መስጫ ካርድ ይጠይቁ

የተጠየቀው የቀሪ የድምጽ መስጫ ካርድ በኢሜይል፣ በፋክስ ወይም በመደበኛ ፖስታ ቤት በኩል ይላክዎታል።

- The FPCA ከ [FVAP.gov](https://FVAP.gov) ላይ ያውርዱ።

- ✓ V ይሙሉት እና እንዴት የምርጫ ካርዱን መውሰድ እንደሚፈልጉ በማመልከት ሳጥኖቹ ላይ ምልክት ያድርጉ።
- ✓ በፖስታ ሳጥን፣ በፋክስ ወይም በኢሜይል ወደ እርስዎ ዋና ጸሐፊ በኋላ FPCA ን ያስረክቡ ።

- የድምጽ መስጫ ካርድ የጠየቁበትን ሁኔታ ጥያቄዎ የት እንደደረሰ ለማረጋገጥ እና ከጊዜ ቀደም ብሎ የድምጽ መስጫ ካርድዎን በ [Michigan.gov/Vote](https://Michigan.gov/Vote) ላይ ይመልከቱ ።

## በተቻለ ፍጥነት የእርስዎን የድምጽ መስጫ ካርድዎን በ በፖስታ አሟልተው ይላኩ

የእርስዎን የድምጽ መስጫ ካርድን በመደበኛው የፖስታ መላኪያ በተቻለ ፍጥነት ይመልሱ እና ከዚያም በምርጫው ቀን ላይ ይወስዱታል።

## እኛ መስራት ያለብን የበለጠውን ነው

የሚቺጋን (Michigan) ስቴት ጸሐፊ Jocelyn Benson የድምጽ መስጫ አገልግሎት አባላት እና ቤተሰቦቻቸው እንዲቆጠሩ እና ምቹ የሆነ ሃገር እንዳላቸው፣ ድምጽ ለመስጠት ደኅንነቱ አስተማማኝ መሆኑን ለማረጋገጥ ሕጋዊ የሆነ ንድፈ ሀሳብን አቅርቧል።

የወታደር አባላት የተመልካች አገልግሎት ለመስጠት እንዲችሉ እና ባለቤቶቻቸው ደኅንነቱ አስተማማኝ በሆነ የድምጽ መስጫ ካርዳቸውን በኤሌክትሮኒክስ እንዲመልሱ በማንቃቱ እየቀጠለች ነው።

የእርስዎን ግብረመልስ በ [Secretary@Michigan.gov](mailto:Secretary@Michigan.gov) ላይ ኢሜይል በማድረግ በንግግሩ ላይ የእርስዎን ድምጽ ይጨምሩበት።

# Michigan.gov/**VOTE** ይጎብኙ

ሎሚቺጋን (Michigan) የምርጫ መረጃ ለግል የእርስዎ ምንጭ



ድምጽ ለመስጠት ይመዘገቡ



የድምጽ መስጫ ምዝገባ ሁኔታን ያረጋግጡ



ለቀሪ የድምጽ መስጫ ካርድ ያመልክቱ



የእርስዎን ጸሐፊ ያግኙ



ለናሙና የተቀመጠውን የድምጽ መስጫ ካርድ ይመልክቱ



የእርስዎን የቀሪ የድምጽ መስጫ ካርድን ይክታተሉ



በእርስዎን የፍርድ ቤት ምርጫ ውስጥ የምርጫ ካርድ ማስቀመጫ ሳጥን ይፈልጉ



ድምጽ የሚሰጡበትን ቦታ ያግኙ

# በድምጽ መስጫ ኮሮጃ ጋር ድምጽ ይስጡ

## የሚያደርጉት እና የማያደርጉት

**የሚያደርጉት:-**

ምዝገባዎን ያረጋግጡ እና በ [Michigan.gov/Vote](https://Michigan.gov/Vote) ላይ የምርጫ ጣቢያዎን ቦታ ያግኙ። የእርስዎ ምዝገባ ያልዘመነ ከሆነ፣ የእርስዎን ዋና ጸሐፊ ቢሮን ከነዋሪነት ማረጋገጫ ጋር ወዲያውኑ ይጎብኙ።

**የሚያደርጉት:-**

ፎቶ ያለው መታወቂያ ከእርስዎ ጋር ይዘው ይምጡ።  
ፎቶ ያለው መታወቂያ ከሌልዎት፣ ድምጽ ከመስጠትዎ በፊት ገለጻውን መፈረም አለብዎት።

**የሚያደርጉት:-**

የድምጽ ሰጪዎችን ድጋፍ ሰጪ ስምምነትን ከእኛ ይጠይቁ።  
የአካል ጉዳተኝነት ካለብዎት ወይም እርሱን መጠቀም ከመረጡ።

**የሚያደርጉት:-**

የድምጽ መስጫ ካርድዎን ሚስጥራዊነትን ይጠብቁ።  
የእርስዎን የድምጽ መስጫ ካርድዎን፣ ድምጽ ከሚሰጡበት ጊዜ ውጪ በሚስጥራዊ ከረጢት ውስጥ ያቆዩት፣ ከዚያም በድምጽ መስጫ ድንኳን ውስጥ እስከሚሞሉት ድረስ ያቆዩት።

**የሚያደርጉት:-**

የኮሮጃ ተመልካች ወይም ታዛቢ ከሚለው መካከል አንዱን ጋር መናገር ይችላሉ።  
ከድምጽ ሰጪዎች ጋር ለመነጋገር አይፈቀድላቸውም። የምርጫውን ሕግ ጥሰትን ወዲያውኑ ለምርጫ ሠራተኛው ያስታውቁ።

**የሚያደርጉት:-**

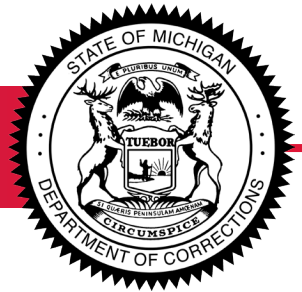
የምርጫ ጣቢያውን ድምጽ ሳይሰጡ ለቀው ይውጡ።  
ሕጉ ማንም በሰልፍ ላይ ያለ ሰው በ 8 p.m. ድምጽ ለመስጠት እንዲፈቀድለት ያዛል።

**የሚያደርጉት:-**

ማንም ሰው የእርስዎን የምርጫ ካርድ እንዲያስገባልዎት መፍቀድ።  
የእርስዎ የድምጽ መስጫ ካርድ ስለሆነ እርስዎ ራስዎት ወደ ኮሮጃው ውስጥ ያስገቡ።

**የድምጽ ሰጪዎች ላይ ጣልቃ ገብነት፣ ማንቋሽሽን ወይም የሚመሰክሩትን አስገዳጅ የሆኑ ነገሮችን ሪፖርት ያድርጉ።**

ለምርጫ ሠራተኛው ያስታውቁ ወይም ወገንተኛ ያልሆነውን የምርጫውን ከለላ ሰጪን በ ነጻ ስልክ መስመር በ866-OUR-VOTE ላይ ያግኙ።



# ከእስር የተለቀቁ ዜጎች

## እርስዎ ድምጽ መስጠት ይችላሉ!

ቢያንስ 18 ዓመት ከሆንዎት፣ የዩናይትድ ስቴት ዜጋ ከሆኑ እና የሚቺጋን (Michigan) ነዋሪ ከሆኑ፣ ድምጽ መስጠት ይችላሉ።

ያለፈው ጊዜ እምነት ካልዎት፣ ድምጽ መስጠት ይችላሉ።

በሕግ ይቅርታ ላይ ከሆኑ፣ ድምጽ መስጠት ይችላሉ።

በሕግ እይታ ላይ ጊዜ ላይ ከሆኑ፣ ድምጽ መስጠት ይችላሉ።

እስር ቤት ውስጥ ከሆኑ ወይም ከእስር ቤት ውጪ ሆነው ፍርድ እየተጠባበቁ ከሆነ ድምጽ መስጠት ይችላሉ።

በቅርብ ጊዜ የሚቺጋን (Michigan) መታወቂያ ወይም መንጃ ፈቃድ ወስደው ወይም አሳድሰው ከሆነ፣

ካልፈለጉ በስተቀር ድምጽ ለመስጠት ተመዝግበዋል  
።

ቀጣዩ ምርጫ ከሁለት ሳምንታት ጊዜ ያነሰ ከሆነ መንጃ ፈቃድዎን ከወሰዱ ወይም ካሳደሱበት ጊዜ ጀምሮ፣ በዚያ ምርጫ ውስጥ ድምጽ ለመስጠት እንዲችሉ ወደ ዋና ጸሐፊዎ ቢሮ ከተጨማሪ ሰነድ ጋር ይሂዱ።

# ሚቺጋን (Michigan) በተመሳሳይ ቀን

## ድምጽ ሰጪ መመዘገቢያ አለው

ድምጽ ለመስጠት እስከ እና የምርጫው ቀን ድረስ ሳይቀር መመዘገብ ይችላሉ።

### በምርጫው ቀን እንዴት መመዘገብ እችላለሁ?



እስከ አሁን ካልተመዘገቡ እና ማክሰኞ ቀን አገስት 2 ላይ ድምጽ መስጠት ከፈለጉ፣ በእርስዎ ከተማ ወይም መንደር በጸሐፊው ጠባብ ቢሮ በ8 p.m. በአካል ቀርበው መመዘገብ አለብዎት። ከተመዘገቡ በኋላ፣ የቀሪ ድምጽ መስጫን በ "Ini" የድምጽ መስጫ ካርድ በጸሐፊው ቢሮ እያሉ ድምጽዎን መስጠት ይችላሉ።

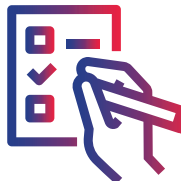
### ከእርስዎ ጋር ይዘው የሚመጡት . . .



ወደ መንደር ወይም ከተማ የጸሐፊ ቢሮ (ዲጂታል ኮፒ ተቀባይነት ይኖረዋል) የነዋሪነት ማረጋገጫን ያምጡ እነርሱም፡-

- የሚቺጋን (Michigan) መንጃ ፈቃድ ወይም የስቴት የመታወቂያ
- ካርድ የቅርብ ጊዜ የፍጆታ ቢል
- የባንክ ሂሳብ ማረጋገጫ
- ፔይጅክ ወይም የመንግሥት ጅክ
- ሌላ የመንግሥት ሰነድ
- የኮሌጅ ወይም የዩንቨርሲቲ ዲግሪ

### ድምጽ ለመስጠት መመዘገብ የሚችል ማን ነው?



- እርስዎ መሆን የሚገባዎት፡-
- የሚቺጋን (Michigan) ነዋሪ (በሚመዘገቡበት ጊዜ) እና ቢያንስ ለ 30 ቀናት (ድምጽ በሚሰጡበት ጊዜ) በከተማ ወይም በመንደር ነዋሪ መሆን
  - የአሜሪካ ዜጋ
  - ቢያንስ 18 ዓመት ዕድሜ (ድምጽ በሚሰጡበት ጊዜ)
  - በአሁኑ ጊዜ በእስር ቤት ወይም በወህኒ ቤት ውስጥ ቅጣት ላይ ካልሆኑ

# ከቤት ሆነው ድምጽ ይስጡ በኦክቶበር 2። ምርጫ

## ከቤት ሆነው የእርስዎን ድምጽ መስጫ ካርድ ይጠይቁ



የሚመከረው፡- በፖስታ በመላክ/በቀጥታ መስመር በ [Michigan.gov/Vote](https://Michigan.gov/Vote) እስከ ጁላይ 18 ይመዝገቡ።

አስፈላጊ ከሆነ፣ እስከ ወይም በምርጫው ቀን ላይ የነዋሪነትን ማረጋገጫን ለአክባቢዎ ዋና ጸሐፊ ቢሮ ጋር በማምጣት ምዝገባ ይኖራል።

## ከቤት ድምጽ ይስጡ



በ[Michigan.gov/Vote](https://Michigan.gov/Vote) ላይ ያመልክቱ ወይም ማመልከቻውን ያውርዱ። ማግኘት የሚቻለው ማመልከቻዎች ይገኛሉ። ወይም ከአክባቢዎ ጸሐፊ ዘንድ ማመልከቻን መጠየቅ ይችላሉ።

የሚመከረው፡- ለእያንዳንዱ ምርጫ ከቤት ሆነው ድምጽ ለመስጠት እንዲችሉ ወዲያውኑ ማመልከቻ ለማግኘት ይመዝገቡ።

## የድምጽ መስጫ ካርድዎን ይመልሱ



በግል ድምጽ ለመስጠት የሚያስፈልግ መረጃ ለማግኘት [Michigan.gov/Vote](https://Michigan.gov/Vote) ይጎብኙ። ሁሉም ተገቢነት ያላቸው የቀሪ ድምጽ መስጫ ካርዶች ከድምጽ ሰጪው አክባቢ ጸሐፊ ዘንድ ከተወሰደው ጋር ተመሳሳይ ፊርማ ያለበት በ8 p.m. ማክሰኞ ቀን፣ ኦክቶበር 2 ይቆጠራል።

የድምጽ መስጫ ካርድዎን ወደ ድምጽ ማስቀመጫ ሳጥን (የአክባቢው ጸሐፊ አንድ ካለው) ወይም በአካል በመቅረብ በእርስዎ ጸሐፊ ቢሮ ይመልሱት መጀመሪያ ለቦታ እና ለሰዓቱ ይደውሉ። ወይም የእርስዎን የድምጽ መስጫ ካርድ በፖስታ ወዲያውኑ ማለትም ከምርጫው ቀን በፊት ከሁለት ሳምንታት በፊት መመለስ አለበት።

በግል ድምጽ ሰጪን በተመለከተ መረጃን ለማግኘት የሚከተለውን ይጎብኙ፡-

**Michigan.gov/VOTE**