

Voto ausente

Qué hacer y qué no

Qué hacer: **Firmar el reverso del sobre para enviar la boleta.**
Si voto no se contará sin una firma que coincida con la que está registrada con su secretario.

Qué hacer: **Enviar la boleta por correo antes del 18 de julio.**
Si envía su boleta por correo en vez de entregarla en mano, hágalo tan pronto como sea posible y no en las dos semanas anteriores a la elección del 2 de agosto.

Qué hacer: **Rastree su boleta.**
Visitar Michigan.gov/Vote para asegurar que se haya aceptado. Si no es así, contacte a su secretario local de inmediato.

Qué hacer: **Sepa que todas las boletas de voto ausente válidas serán contadas por pares de dos partidos de trabajadores electorales.**

Qué no hacer: **Envíe la boleta por correo después del 18 de julio.**
Para evitar los retrasos postales, entréguela en mano en la oficina de su secretario o en su buzón para boletas. Envíe su boleta solo si es absolutamente necesario.

Qué no hacer: **Pida a cualquier persona que envíe su boleta por usted, a menos que sean familiares directos o un miembro del hogar.**

Voto ausente temprano

Vote temprano con una boleta ausente en persona en la oficina del secretario de su ciudad o municipalidad hasta las 4 p.m. del día antes de las elecciones. Los secretarios comienzan a contar las boletas de voto ausente el día de las elecciones.

Denuncie cualquier intimidación a votantes, acoso o coerción que presencie. Notifique a un trabajador electoral o contacte la línea de protección electoral sin partido al **866-OUR-VOTE**.

Para obtener información personalizada para votantes:

Michigan.gov/VOTE

Voto militar en el extranjero

Quienes prestan servicios militares en el exterior deben poder participar por completo en nuestra democracia sin barreras u obstáculos significativos. Actualmente se proporcionan servicios especiales para ayudar con la participación de los votantes militares en las elecciones. Se están preparando nuevos esfuerzos para facilitar la votación para quienes prestan servicios militares para nuestro país.

Regístrese para votar

Regístrese o controle el estado de su registro de votantes en **Michigan.gov/Vote**.

- También puede registrarse **descargando y completando** la Solicitud de Tarjeta de Correo Federal (FPCA, por sus siglas en inglés) del Programa Federal de Asistencia para Votantes en **FVAP.gov**.

Solicite su boleta

Solicite que se le envíe una boleta de votante ausente a su correo electrónico, fax o correo normal.

- **Descargue** la FPCA en **FVAP.gov**.
 - ✓ **Complételo** y marque la casilla para indicar que quiere recibir su boleta.
 - ✓ **Envíe la FPCA** a su secretario local por correo regular, fax o correo electrónico.
- **Visite Michigan.gov/Vote** para controlar el estado de la boleta que solicitó y ver su boleta antes de tiempo.

Envíe su boleta completa tan pronto como pueda

Envíe su boleta completa por correo normal tan pronto como sea posible para que se la reciba antes del día de las elecciones.

Debemos hacer más

La Secretaria de Estado, Jocelyn Benson propone acción legislativa para asegurar que se cuenten los votos de los miembros en servicio y sus familias, y que tengan acceso al voto conveniente y seguro.

Continúa abogando para permitir que los militares en servicio en el exterior y sus cónyuges puedan **enviar sus boletas de forma segura electrónicamente**.

Contribuya su voz en la conversación enviando sus opiniones a **Secretary@Michigan.gov**.

Para obtener información
personalizada para votantes:

Michigan.gov/**VOTE**

Visite [Michigan.gov/VOTE](https://michigan.gov/VOTE)

Su fuente de información personalizada
de las elecciones en Michigan

- ✓ Regístrese para votar
- ✓ Confirme el estado de su registro de votante
- ✓ Solicite una boleta de votante ausente
- ✓ Encuentre su secretario
- ✓ Vea una boleta de muestra
- ✓ Rastree su boleta de votante ausente
- ✓ Encuentre un buzón para boletas en su jurisdicción electoral
- ✓ Encuentre su lugar de votación

[Michigan.gov/VOTE](https://michigan.gov/VOTE)

Votar en las elecciones

Qué hacer y qué no

Qué hacer:

Controlar su registro y encuentre su lugar de votación en Michigan.gov/Vote.

Si su registro no está actualizado, visite la oficina de su secretario de inmediato con una prueba de residencia.

Qué hacer:

Traer una identificación con foto.

Si no tiene una identificación con foto, deberá firmar una declaración antes de votar.

Qué hacer:

Solicitar utilizar la Terminal de Asistencia para Votantes si tiene una discapacidad o preferiría utilizarla.

Qué hacer:

Mantener el secreto de su voto.

Mantenga su boleta en un sobre de secreto, excepto al votar, y luego hasta el momento en que la ingresa en el tabulador.

Qué no hacer:

Hablar con alguien que dice ser un revisor o contendiente de votación.

No se les permite hablar con los votantes. Denuncie violaciones a un trabajador electoral de inmediato.

Qué no hacer:

Irse del lugar de votación sin votar.

La ley requiere que cualquier persona en fila antes de las 8 p.m. tenga permitido votar.

Qué no hacer:

Permitir que cualquier otra persona vote por usted.

Es su boleta y usted debe colocarla en el tabulador.

Denuncie cualquier intimidación a votantes, acoso o coerción que presencie.

Notifique a un trabajador electoral o contacte la línea de protección electoral sin partido al **866-OUR-VOTE**.

Para obtener información personalizada para votantes:

Michigan.gov/VOTE



Ciudadanos reinsertados



¡Pueden votar!

Si tiene al menos 18 años, es ciudadano/a de EE.UU. y residente de Michigan, **usted puede votar.**

Si tiene una condena previa, **puede votar.**

Si está en libertad condicional, **puede votar.**

Si está en libertad a prueba, **puede votar.**

Si está en la cárcel o espera una condena, **puede votar.**

Si hace poco recibió o renovó una ID o una licencia de conducir de Michigan, **está registrado para votar** a menos que elija no estarlo.

Si en las siguientes elecciones son en menos de dos semanas a partir de la fecha en que recibió o renovó su licencia, usted debe dirigirse a su oficina local del secretario con documentación adicional para votar en esas elecciones.

Para obtener información
personalizada para votantes:

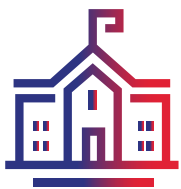
Michigan.gov/VOTE

ATENCIÓN VOTANTES:

Michigan tiene registro de votantes en el mismo día

Ahora usted puede registrarse para votar hasta el día de las elecciones, o incluso durante ese día

¿Cómo me registro el día de las elecciones?



Si no se registró y quiere votar el martes 2 de agosto, usted debe registrarse en persona en la oficina del secretario de su ciudad o municipalidad antes de las 8 p.m. Después de registrarse, usted puede votar con una boleta de votante ausente mientras se encuentra en la oficina del secretario.

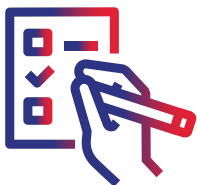
Qué debe llevar con usted...



TRAIGA UNA PRUEBA DE RESIDENCIA a la oficina del secretario de su municipalidad o ciudad (se aceptan copias digitales) como:

- Licencia de conducir o tarjeta de ID estatal de Michigan
- Recibo de sueldo o recibo del gobierno
- Factura de servicios públicos actual
- Otros documentos gubernamentales
- Registros universitarios
- Resumen de cuenta bancaria

¿Quién puede registrarse para votar?



Usted debe:

- Ser residente de Michigan (al momento del registro) y residente de su ciudad o municipalidad por al menos 30 días (cuando vota).
- Ser ciudadano/a de Estados Unidos
- Tener al menos 18 años de edad (al momento de votar)
- No estar cumpliendo una condena en la cárcel o prisión.

Para obtener información personalizada para votantes:

Michigan.gov/VOTE

HÁGASE OIR

VOTE DESDE CASA

EN LAS ELECCIONES DEL 2 DE AGOSTO

Solicite su boleta desde casa



Recomendación: Regístrese por correo/correo electrónico en **Michigan.gov/Vote** hasta el 18 de julio.

Si es necesario, el registro se encuentra disponible proporcionando pruebas de residencia en su oficina del secretario local hasta el día de las elecciones, o durante el mismo día.

Vote desde casa



Solicítelo o descargue una solicitud en **Michigan.gov/Vote**. También hay solicitudes accesibles disponibles. O puede solicitar una solicitud de su secretario local.

Recomendación: Regístrese para recibir automáticamente una solicitud para votar en casa en todas las elecciones.

Envíe su boleta



Visite **Michigan.gov/Vote** para obtener información personalizada sobre la votación. Se contarán todas las boletas de votante ausente que se reciban con una firma que coincida en la oficina del secretario local de un votante antes de las 8 p.m. el martes **2 de agosto**.

Envíe su boleta a un **buzón** (si su secretario local lo tiene) o en persona en su **oficina del secretario local**. Llame antes para saber la ubicación y los horarios. O envíe su boleta **por correo** tan pronto como sea posible, y al menos dos semanas antes del día de las elecciones.

Para obtener información personalizada para votantes:

Michigan.gov/VOTE